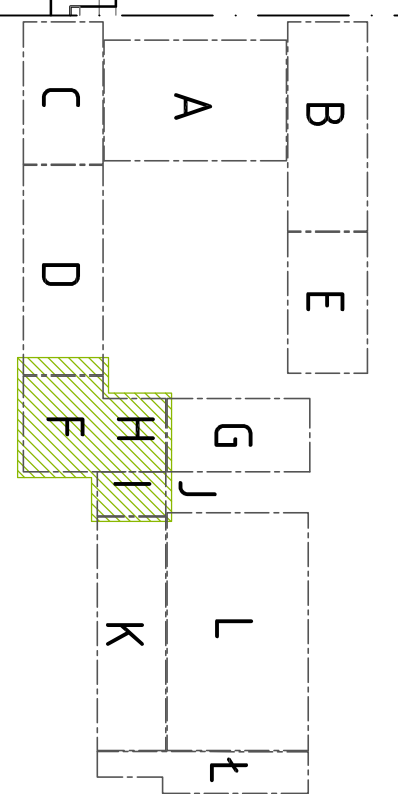


rzut parteru

NR	NAZWA	POSADZKA	powierzchnia [m ²]
K1	POMIESZCZENIA	płytki gresowe	26,50
	SUMA		26,50



UWAGI:
 1. Szczeliny dylatacyjne wypełnione wełną mineralną 60 kg/m² gr. min. 15 cm + masa ogniotrwała min. 2 mm grubości, klasa odporności ogniwowej EI120
 2. Drzwi D03 wyposażone w słownik celem napowietrzenia na wypadek pożaru

abm
 WYCNENA NIERUCHOMOŚCI
 PROJEKTOWANIE ARCHITECTONICZNE
 ANNA I BARTOSZ MICHAŁOWY S.C.
 44 - 100 Gliwice, ul. Czarnieckiego 22a

Ziecenholdawca:
 Gmina Pichłowie
 ul. Dąmnia 6
 44-143 Pichłowie

Nazwa Inwestycji:
 KOBENCZYLKA OBIĘTU SZKOŁKO - PRZESZKOLNIEGO W ZEMICÓW PRZY
 UL. LEOPOLDA WIA 37
 44-143 Pichłowie

Adres obiektu:
 ul. Leopolda Wia 37, Ziemka 44-144
 44-143 Pichłowie, 53-119, 53-119, 53-2719, 53-319, 53-419, 33-118, 33-219, 33-319, 33-420

Przedmiot rys.:
 PROJEKT
 - rzut parteru

Stadium: PROJEKT WYKONAWCZY

Branża: ARCHITEKTURA

Faza: Nr tomu: **II.A** Wersja: Nr rys.: **v.1 23**

Data: październik 2012 **Skala:** 1:50

Projektant: Imię: **Barosz** Nazwisko: **MICHAŁSKI**
 Specjaln.: **IN upr. bud.**

Operowanie: Imię: **Joanna** Nazwisko: **WISNIEWSKA**

Sprawdzający: Imię: **Grzegorz** Nazwisko: **KOTYL**
 Specjaln.: **Nr upr. bud.:**

Podpis: Arch. 1198

Wydanie rysunku z kolejnym numerem wersji powoduje unieważnienie wszystkich wcześniejszych rysunków